

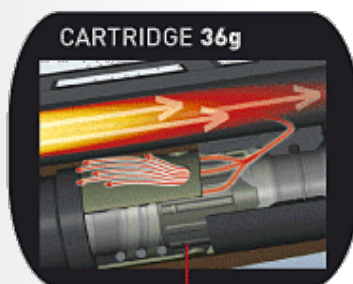
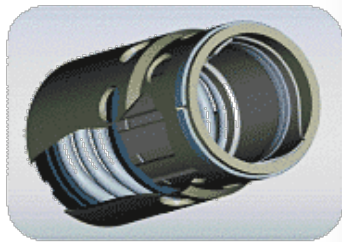


ACTIVE-VALVE-System

Der Druckkolben der Fusion und Super X2 hat in seinem Innern ein Regulierungsventil, das sogenannte "Active-Valve-System". Dieses Regulierungsventil arbeitet unabhängig vom Kolben und ist deshalb wirksamer und hält länger als bei anderen Gassystemen.

ZUVERLÄSSIGKEIT UND VIELSEITIGKEIT DES «ACTIVE-VALVE-SYSTEMS

- Mit **leichten Ladungen** benutzt der Kolben den wesentlichen Teil der Gasenergie zur einwandfreien Funktionsweise.
- Bei **schweren Ladungen** werden überschüssige **Gase** durch die seitlichen Auslässe des Kolbens abgeführt.
- Perfekte Funktionsweise mit allen Patronen von **28 bis 56 g.**
- Das Regulierungsventil verfügt über 3 perfekt abdichtende Ringe **und hält somit das Magazinrohr sauber, was sicheres Arbeiten gewährleistet.**
- Der äußerst kurze Kolbenhub begrenzt die in den Mechanismus austretende Gasmenge.



ACTIVE VALVE SYSTEM